

我们是迪万伦

作为韩国首家大型工程机械品牌,我们的历史可以追溯到1937年。长期以来,我们始终致力于提供卓越的产品和解决方案。

迪万伦是品牌的一次焕新升级,反映了我们持续发展的核心理念,为建设一个美好的世界而不断努力奋斗!

Powered by Innovation



艾奇蒂现代迪万伦工程机械有限公司

©HD Hyundai Infracore. All rights reserved.

某些规格基于工程测算会跟实际有所偏差。规格仅供比较之用,如有更改,恕不另行通知。

个别迪万伦设备的规格将根据设计、制造、操作条件和其他因素的正常变化而变化。迪万伦设备的部分图片不限于标准配套。

DEVELON

迪万伦

DX1000 HDP

铲斗容量: 5.4~7.2m³ | 额定功率: 570.5kW/2,100rpm | 整机重量: 97,900kg



develon-ce.cn

DEVELON

不断进化, 为了更好

作为韩国首家大型工程机械品牌, 我们的历史可以追溯到1937年。长期以来, 我们始终在为公众、社会以及世界各地关键的基础设施建设提供可靠的土方设备。

我们是迪万伦

迪万伦是品牌的一次焕新升级, 反映了我们持续发展的核心理念, 留下积极发展的足迹。展望未来, 我们将继续提供创新的产品和解决方案, 推动我们当今世界不断进步。



更强的性能，更高的作业效率

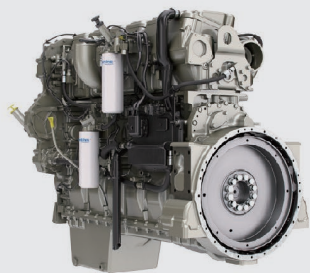
DX1000HDP拥有卓越的性能,是专为高效的生产效率设计的产品。出色的燃油效率,超高耐久性,是您信赖的伙伴,在恶劣工况下也能保证高开动率。



强劲的动力, 先进的液压技术

全新发动机: 强劲动力、高可靠性

DX1000HDP 采用的是知名品牌的珀金斯发动机, 动力强劲, 响应速度快, 超高的耐久性保证使用寿命。



*实际产品可能和图片有差异

先进的电控液压系统

全新的电控液压系统精确的计算每个动作所需的液压流量, 精确供油。而实现优越的生产率(动作速度更快)并避免不必要的燃油损失。



更智能: 优化性能, 油耗

动臂, 回转优先控制

一键控制工作模式, 提供优化级别, 使操作更贴合工况, 生产率得以进一步提升。



智能功率控制 (SPC)

根据工况, 优化发动机转速和主泵功率, 最佳匹配作业负荷和性能输出, 提高燃油效率。



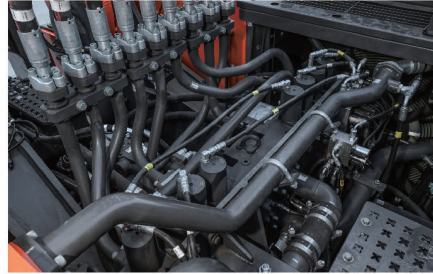
持久性

经久品质验证的核心部品以及可靠的设计确保最小化停机时间。

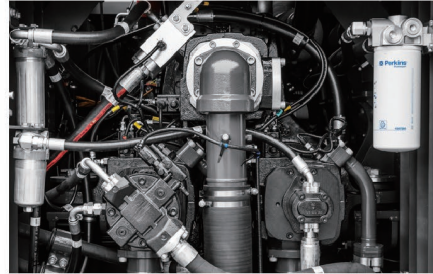
A 回转马达



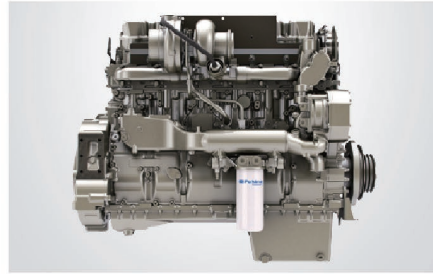
B 主控阀



C 主泵



D 发动机



重载型前部体

前部体的性能充分考虑强化整机的整体耐久性。

大臂

- 1 大臂根部设计优化了销子受力,减少单侧磨损
- 2 平板设计更好的分散整机的应力
- 3 焊接设计增加焊接部品的使用寿命
- 4 内部加强筋板优化,更好的分散应力

小臂

- 5 小臂底板增强小臂的结构强度
- 6 小臂中心轴套降低了应力
- 7 小臂焊接设计降低了应力
- 8 销子直径由130mm变更为140mm,强度增加

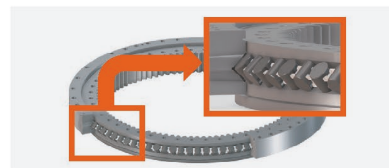
主机部分



9 重载下护板

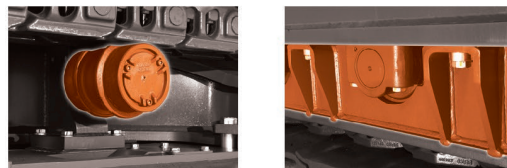


10 重载下护板



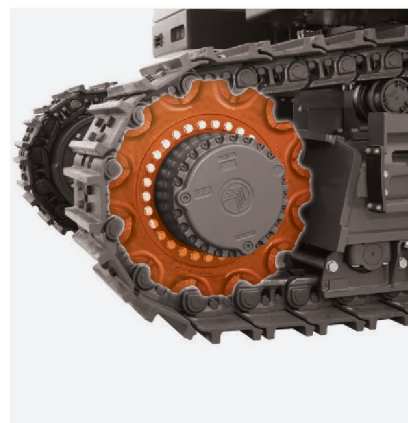
11 交叉圆柱回转轴承

独特的圆柱交叉滚子轴承降低应力分布,提供更长的使用寿命。



12 重载下护板

重载底盘进一步延长整机的耐久性。



13 重载链轮

重载链轮进一步延长整机的耐久性。



底盘耐久

重载型底盘,更大的支重轮和链轮,强化的结构应对苛刻的工况。

先进的过滤系统

高效过滤器/清洁器滤掉水、灰尘、颗粒物保护你的设备。

卓越的燃油经济性

SPC系统时时调整动力系统更好匹配实际作业载荷提高燃油经济性。

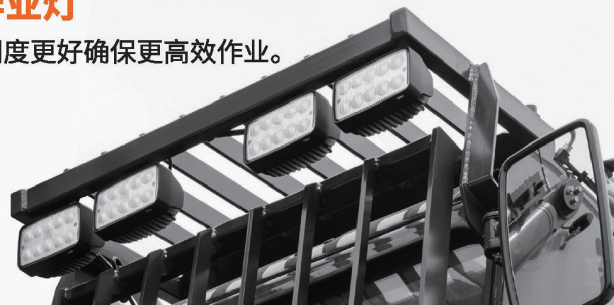
易于操作

所有重要的信息通过指尖操作8寸显示屏。独有的点动开关,4种动力模式和4种作业模式比例控制。

舒适性 and 安全性

LED作业灯

夜间照明度更好确保更高效作业。



后视摄像头

操作者通过后视摄像头更好的确保挖机后方可视，确保作业安全。



8寸触摸屏

8英寸高清显示，方便读取全功能触控，轻松而便捷。



一键启动

采用汽车级别标准和舒适度

- 搜索功能
- 延时大灯功能
- 远程车门打开
- 无钥匙启动



人体工程设计的踏板

人体工程设计的行走踏板置于中间。踏板角度符合脚踝和关节的压力特点，降低操作疲劳度，减少疲劳损伤。



便利的维护系统

便捷而简单的维护系统还可以防止挖掘机停工。



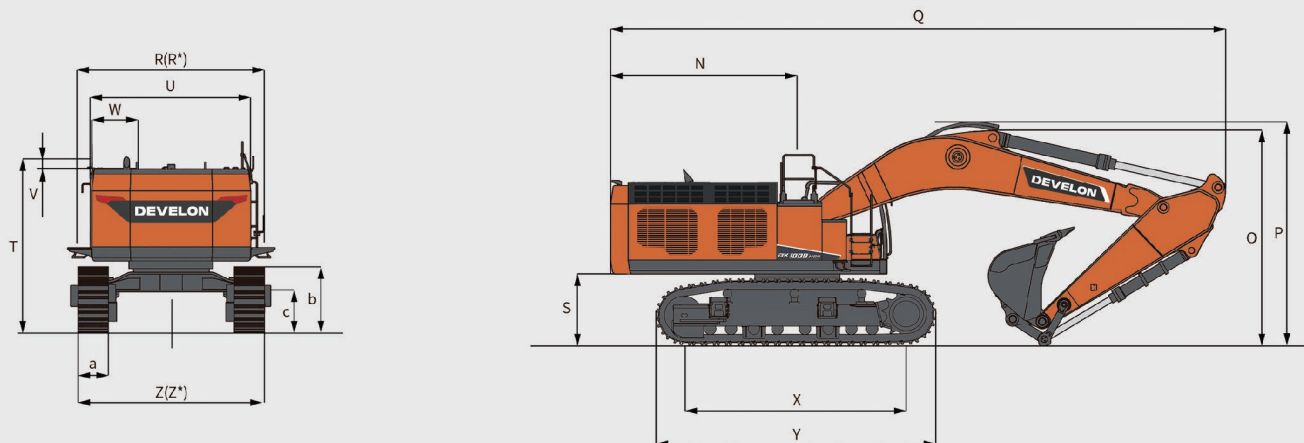
技术参数

机型 **DX1000HDP**

外形尺寸

动臂		(mm)	7,250
小臂		(mm)	2,900
铲斗容量		(m ³)	5.4~7.2
尾部回转半径	N	(mm)	4,565
运输高度(大臂)	O	(mm)	5,090
运输高度(软管)	P	(mm)	5,150
运输长度	Q	(mm)	13,800
运输宽度(标配)	R	(mm)	3,732
运输宽度(窄)	R*	(mm)	-
配重最小离地间隙	S	(mm)	1,615
总高(驾驶室)	T	(mm)	3,615
上部体宽度	U	(mm)	3,410
驾驶室宽度	W	(mm)	1,010
导向轮和驱动轮中心距	X	(mm)	5,100
履带长度	Y	(mm)	6,341
下部体宽度(标配)	Z	(mm)	3,440/4,200*
下部体宽度(窄)	Z*	(mm)	-
履带宽度	a	(mm)	650
履带高度**	b	(mm)	1,350
最小离地间隙	c	(mm)	860

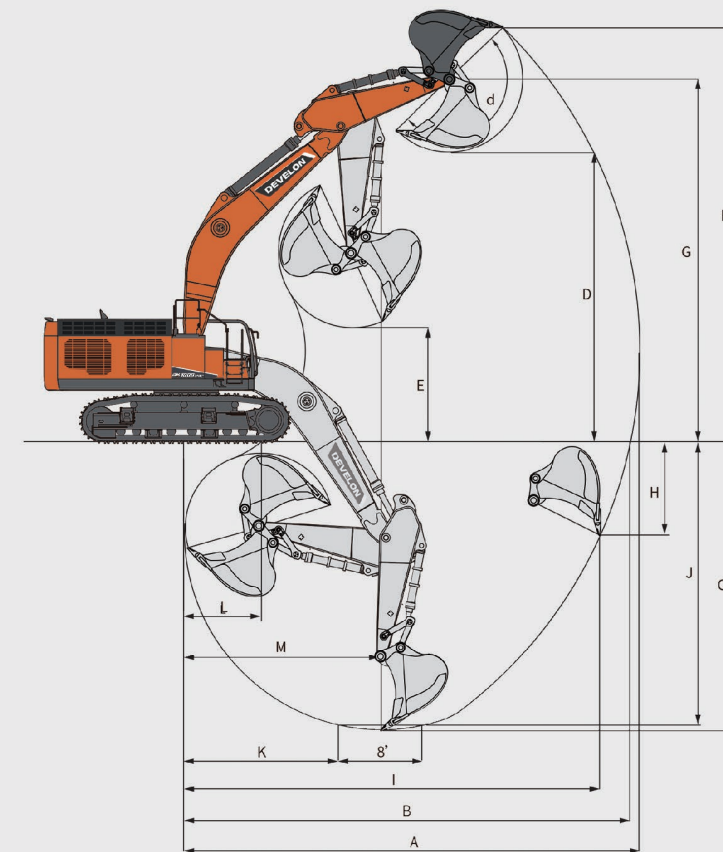
[注意] *:收缩/扩展 **:不带履带板履刺



机型 **DX1000HDP**

工作范围

最大挖掘范围	A	(mm)	12,430
最大挖掘范围(地面)	B	(mm)	12,110
最大挖掘深度	C	(mm)	7,260
最大卸载高度	D	(mm)	8,100
最小卸载高度	E	(mm)	3,910
最大挖掘高度	F	(mm)	12,425
最大铲斗销高度	G	(mm)	10,515
最大垂直挖掘深度	H	(mm)	2,965
最大垂直挖掘距离	I	(mm)	10,995
最大8英尺挖掘深度	J	(mm)	7,110
最小8英尺挖掘距离	K	(mm)	4,410
最小挖掘距离	L	(mm)	1,970
最小回转半径	M	(mm)	5,345
铲斗回转角	d	(°)	145.3



铲斗的选择

铲斗类型	斗容 m ³ SAE满斗	7.25B	8.4B	7.25B	8.4B	7.25B	8.4B
		650mm SHOE		750mm SHOE		900mm SHOE	
		2.9A	3.75A	2.9A	3.75A	2.9A	3.75A
重载型	5.4	A	D	A	D	A	D
重载型	6.8	C	-	C	-	C	-
重载型	7.2	C	-	C	-	C	-
土方型	8.5	D	-	D	-	D	-

A:适用于密度小于等于2,100kg/m³的物料

B:适用于密度小于等于1,800kg/m³的物料

C:适用于密度小于等于1,500kg/m³的物料

D:适用于密度小于等于1,200kg/m³的物料

主要规格

发动机	
型号	珀金斯 2806D
额定功率	570.5kW/2,100rpm
排量	18,100 cc
最大扭矩	2,496Nm/1,400rpm
液压系统	
该系统的核心是EPOS™(电子功率优化系统)。可以在任何工作条件下优化系统效率,最大程度降低油耗。全新的EPOS™通过数据传输线路连接发动机电控单元,协调发动机和液压系统的运行。	
· 液压系统支持独立和组合两种运行模式	
· 两个行走速度,既可以保证行走扭矩又可以保证行走速度	
· 交互传感控制主泵控制系统可节省燃油	
· 自动减速系统	
· 两种操作模式,两种功率模式	
· 在选配设备管路可以一键控制流量	
· 计算机辅助式泵功率控制	
主泵	
类型	串联式, 轴向活塞
最大流量	3×523L/min
先导泵	
类型	齿轮泵
最大流量	60L/min
工作压力	
工作装置液压回路	377kg/cm ² (37Mpa)
行走液压回路	375kg/cm ² (36.8Mpa)
回转液压回路	300kg/cm ² (29.4Mpa)
油缸	
活塞杆和缸体均由高强度钢制成,所有油缸都设计有减震装置,确保工作中油缸无冲击震动。	
动臂	2-215×150×1,910mm
斗杆	1-240×170×2,020mm
铲斗	1-225×160×1,530mm
最大挖掘力	
斗杆长度	2,900mm
铲斗容量	5.4~7.2m ³
斗杆挖掘力/吨	[SAE]40.3,[ISO]40.8
铲斗挖掘力/吨	[SAE]44.8,[ISO]48.2

回转系统	
回转扭矩高, 配备有湿式行星减速齿轮和轴向柱塞马达, 通过湿式单排、剪切型球轴承和内部应力淬火的齿轮来完成回转动作。	
最大回转速度	6.1rpm
最大回转转矩	31,850kgf.m (312 kN.m)
底盘	
坚固的底盘, 所有的焊接结构均采用限制应力集中设计。选用高强度材料来保证耐久性。支重轮、惰轮和链轮均使用浮动油封。履带板使用感应淬火来提高耐磨性, 连接销也通过淬火处理。液压行走减震弹簧可以过滤掉行走中的大部分震动。	
上支重轮	2×3个
下支重轮	2×9个
履带板	2×51个
履带总长	6,341mm
行走装置	
每侧行走装置都配备有一个高扭矩的轴向柱塞马达, 再通过行星减速齿轮系统进行减速和增加牵引力。可以通过两个脚踏板或行走操纵杆来平稳的完成挖掘机的向前或者向后行走。	
行驶速度(高/低)	4.5/2.8km/hr
最大牵引力	78.7/47.9ton
爬坡度	35°
履带	
履带板宽度	(标配)650mm
操作重量	97.9ton
接地比压	1.37(kg/cm ²)
加注容量	
燃油箱	1,100L
机油	65L
冷却系统(水箱)	100L
行走装置	2×15L
回转装置	2×8L
液压油箱	880L

服务升级 精心守护

尊享品质: 迪万伦关爱



贴身服务 养护无忧

- 燃油含硫量检测**
 帮助客户甄别优劣燃油, 要求使用硫含量低于10ppm的燃油。
- 尿素浓度检测**
 帮助客户甄别优劣尿素, 要求使用浓度为32.5%±0.7%的尿素溶液。
- DPF清洗**
 保修期内, 首次发生后处理故障时, 提供免费清洗服务。
- 后处理养护培训**
 帮助客户了解正确操作保养方法, 避免操作不当导致的误判和故障。



客户关爱热线: 4000-777-888

- 多种报修方式
 (电话、微信、在线客服)
- 专家坐席
 疑难故障解答
- 呼叫中心派工系统
- 服务工程师手机端
- 智能服务数据系统