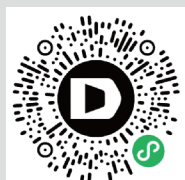


我们是迪万伦

作为韩国首家大型工程机械品牌,我们的历史可以追溯到1937年。长期以来,我们始终致力于提供卓越的产品和解决方案。

迪万伦是品牌的一次焕新升级,反映了我们持续发展的核心理念,为建设一个美好的世界而不断努力奋斗!

Powered by Innovation



DR305H



DR375H



艾奇蒂现代迪万伦工程有限公司

©2023 HD Hyundai Infracore. All rights reserved.

某些规格基于工程测算会跟实际有所偏差。规格仅供比较之用,如有更改,恕不另行通知。

个别迪万伦设备的规格将根据设计、制造、操作条件和其他因素的正常变化而变化。迪万伦设备的部分图片不限于标准配套。

develon-ce.cn

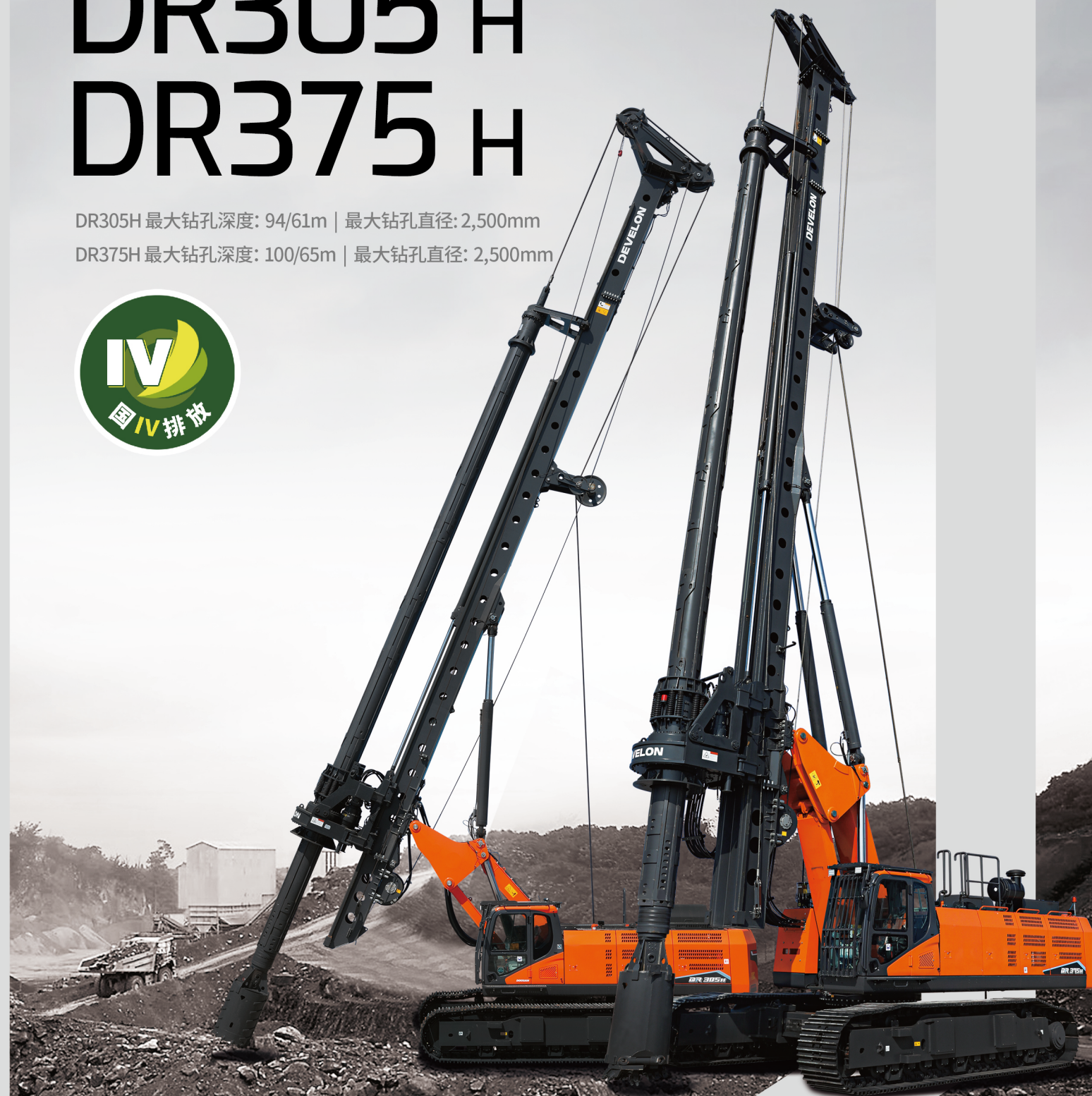
DEVELON

迪万伦

DR305 H DR375 H

DR305H 最大钻孔深度: 94/61m | 最大钻孔直径: 2,500mm

DR375H 最大钻孔深度: 100/65m | 最大钻孔直径: 2,500mm



DR305H DR375H

迪万伦全新推出符合国四排放标准的专业旋挖钻机。
适用于高铁、地铁、高速路桥、房屋建设、市政工程、
轨道交通等多样化施工场景下的基础作业。



- 实力品牌 厚积薄发

- 迪万伦从事工程行业数十年，潜心磨练，经验丰富。
- 旋挖钻项目研发测试多年，从市场调查、设计选型、野外验证独具匠心，精雕细琢。



- 精选部品 经济高效

- 斯堪尼亚发动机，针对旋挖钻特殊调校，高动力、低油耗。
- 全系力士乐液压部品，性能突出，品质稳定。
- 旋挖钻专用底盘，加宽设计，稳定性突出。



- 深度优化 一触即发

- 率先选用全电控液压系统 (FEH)，精准控制输出，动作响应迅速。
- 高效入岩，多档位可调节工作模式，应对不同工况，入岩效率提升。
- 配备一键甩土、无极变速功能、自动钻进，利用科技手段尽可能减少作业疲劳。



- 安全舒适 操控省心

- 大尺寸全彩液晶显示屏，高分辨率，操作流畅，显示内容丰富，集成程度高，操作易上手。
- 驾驶室配置自感应空调，全悬浮加热座椅，大视野，密封性升级，防尘降噪，从手柄到按钮，触手可及，操作舒适，大大提升工作效率。

产品性能



发动机

采用具备成熟技术及强劲动力的百年品牌斯堪尼亚发动机, 钻土砍岩作业强劲, 并具有突出的能耗比。

型号	发动机功率
DR305H	294kW/1,800rpm
DR375H	331kW/1,800rpm



液压管路



采用美国派克品牌, 可承受压力高, 耐冲击, 使用寿命长。

底盘



旋挖钻机专用底盘, 布局合理, 工作稳定性高, 运输便捷, 施工效率高。四轮一带依托成熟的迪万伦挖掘机供应体系, 品质稳定。

智能热管理系统



采用独立的油冷和水冷散热器及独特的迪万伦智能热管理系统, 可根据液压油温自动调整冷却风扇转速, 确保发动机和液压系统始终处于良好状态。DR375H的散热器具有反转除尘功能。

液压部品

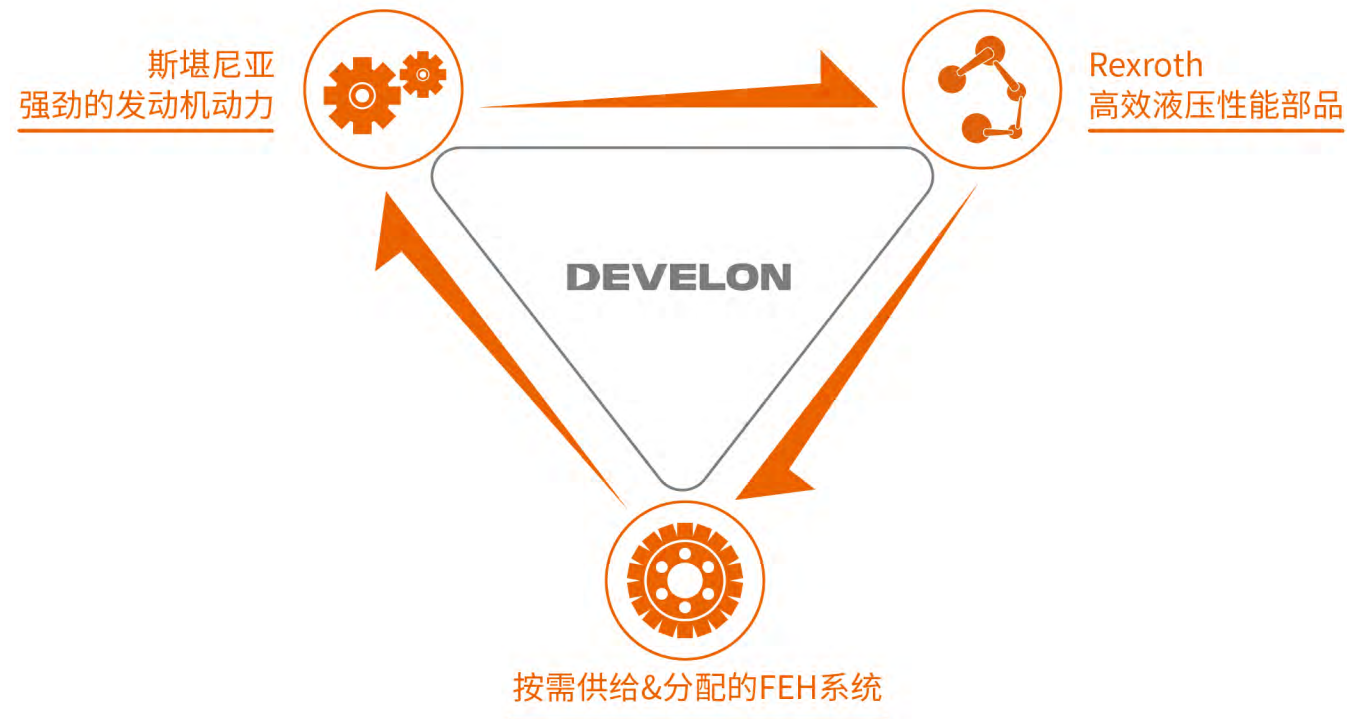


采用力士乐电控主泵, 可以实现大扭矩输出, 可以根据具体动作实现精准流量输出。全系力士乐液压部品, 动力输出稳定, 品质耐久。

深度优化 一触即发

FEH全电控液压控制系统优点

1. 动作响应迅速。
2. 微动性、比例性好控制。
3. 软件采用模块化设计, 维修实用性强。
4. 软件内置Rexroth最新的LLC40极限载荷控制, 充分发挥发动机性能的同时提升节能。



多重工作模式

先进的EPOS控制系统, 内部集成多重工作模式, 可根据具体工况选择不同的模式, 平衡效率和油耗。



安全舒适 操控省心

高舒适度驾驶室

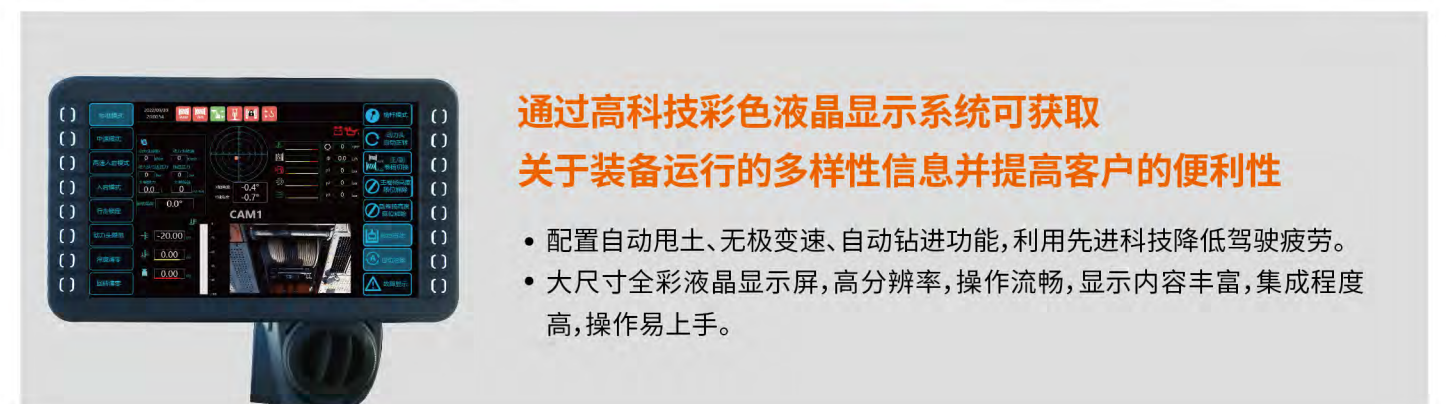
- 优化减震效果;
- 加热悬浮座椅;
- 360°全景视野。

多功能集成手柄

- 人体工学手柄, 握持舒适。

影音娱乐

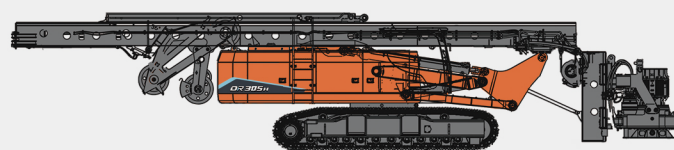
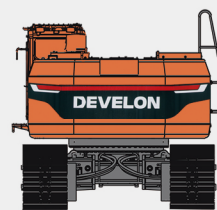
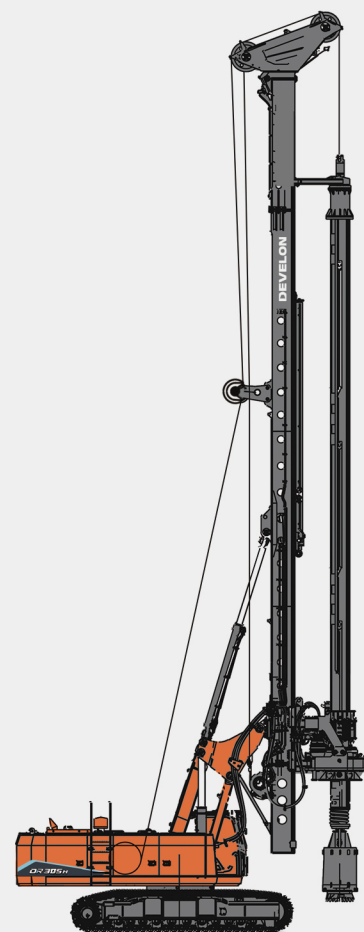
- 12V充电用USB电源装置, 可为手机等小型设备提供安全充电。



主要规格

型号	DR305 H
钻孔	
最大钻孔直径	2,500mm
最大钻孔深度	摩阻杆94m/机锁杆61m
动力头	
最大输出扭矩	305kN.m
转速	5~23rpm
加压系统	
加压力	260kN
起拔力	335kN
行程	6,000mm
主卷扬	
提升力	340kN
钢丝绳直径	36mm
最大速度	72m/min
副卷扬	
提升力	90kN
钢丝绳直径	20mm
最大速度	70m/min
桅杆倾角	
前/后	5/90°
左/右	+4°
工作重量	
整机重量	100t
整机高度	25,400mm
运输宽度	3,520mm
运输高度	3,720mm
发动机	
发动机型号	斯堪尼亚 DC13
发动机功率	294kW/1,800rpm
底盘	
履带总长	6,130mm
履带展开宽度	3,460/4,760mm
履带宽度	800mm
尾部回转半径	4,720mm
钻杆	
摩阻杆	Ø508×6×17m (选配)
机锁杆	Ø508×4×16m (选配)
机锁杆	Ø508×4×17m

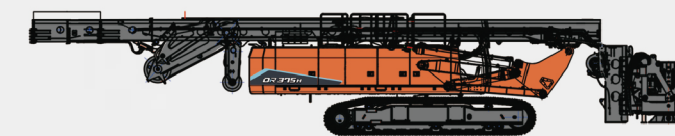
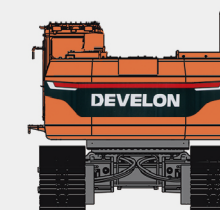
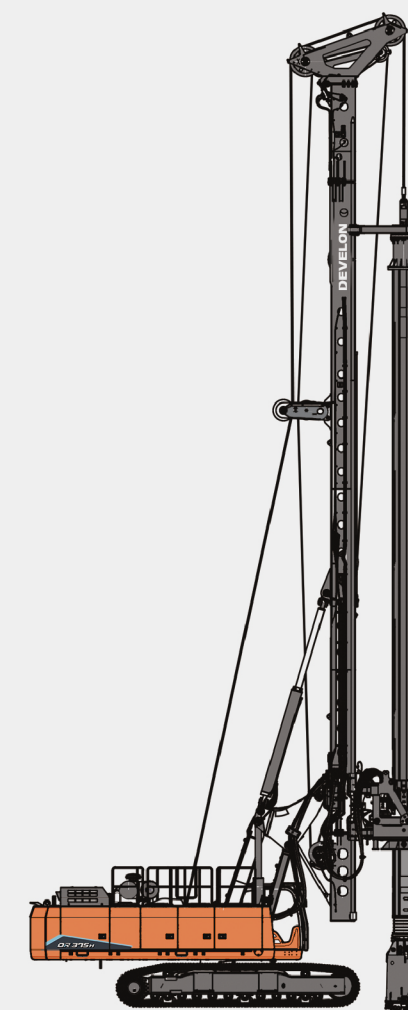
备注:如需特殊机型可联系厂家定制。



主要规格

型号	DR375 H
钻孔	
最大钻孔直径	2,500mm
最大钻孔深度	摩阻杆100m/机锁杆65m
动力头	
最大输出扭矩	375kN.m
转速	5~26rpm
加压系统	
加压力	300kN
起拔力	335kN
行程	6,000mm
主卷扬	
提升力	365kN
钢丝绳直径	36mm
最大速度	72m/min
副卷扬	
提升力	90kN
钢丝绳直径	20mm
最大速度	70m/min
桅杆倾角	
前/后	5/90°
左/右	+4°
工作重量	
整机重量	113t
整机高度	26,460mm
运输宽度	3,600mm
运输高度	3,675mm
发动机	
发动机型号	斯堪尼亚 DC13
发动机功率	331kW/1,800rpm
底盘	
履带总长	6,450mm
履带展开宽度	3,540/4,900mm
履带宽度	800mm
尾部回转半径	5,510mm
钻杆	
机锁杆	Ø530×3×15m (选配) 40m
机锁杆	Ø530×4×17m (选配) 61m
机锁杆	Ø530×4×18m 65m
摩阻杆	Ø530×6×17m (选配) 94m
摩阻杆	Ø530×6×18m (选配) 100m

备注:如需特殊机型可联系厂家定制。



斯堪尼亚:历经百年的发动机生产商

大众旗下实力品牌

始于1897,携手中国发展50年

发动机动力强劲,应用广泛



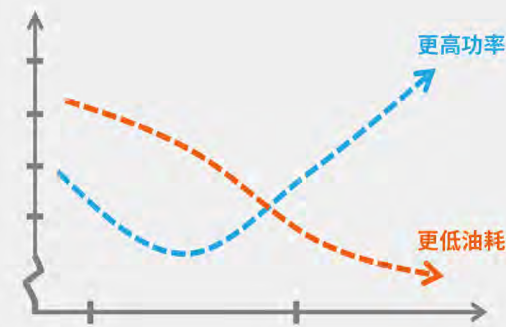
斯堪尼亚发动机优势



刮破环

离心式机油粗滤器

独特设计:运行即保养



高效率,低油耗

迪万伦旋挖钻售后服务

01

2-4-1 特别服务

提供工法支持和专家跟机服务

03

国四贴身服务

放心买,安心用

02

尊享超长质保

品质保证,省心放心

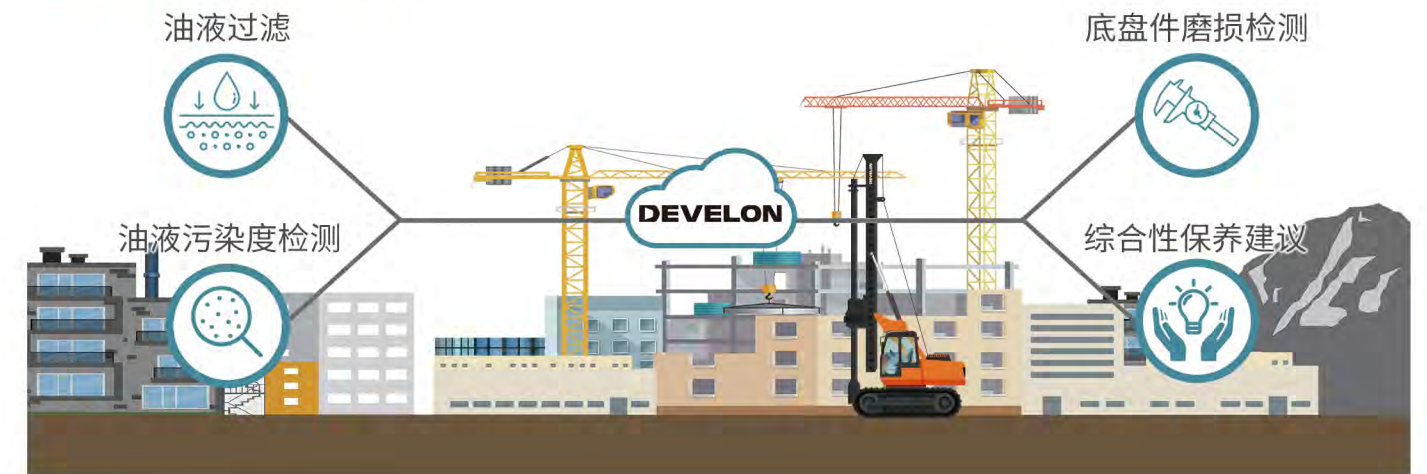
04

快速服务网络

快速响应,省时便捷

服务升级 精心守护

尊享品质:迪万伦关爱



贴身服务 养护无忧



燃油含硫量检测

帮助客户甄别优劣燃油,要求使用硫含量低于10ppm的燃油。



尿素浓度检测

帮助客户甄别优劣尿素,要求使用浓度为32.5%±0.7%的尿素溶液。



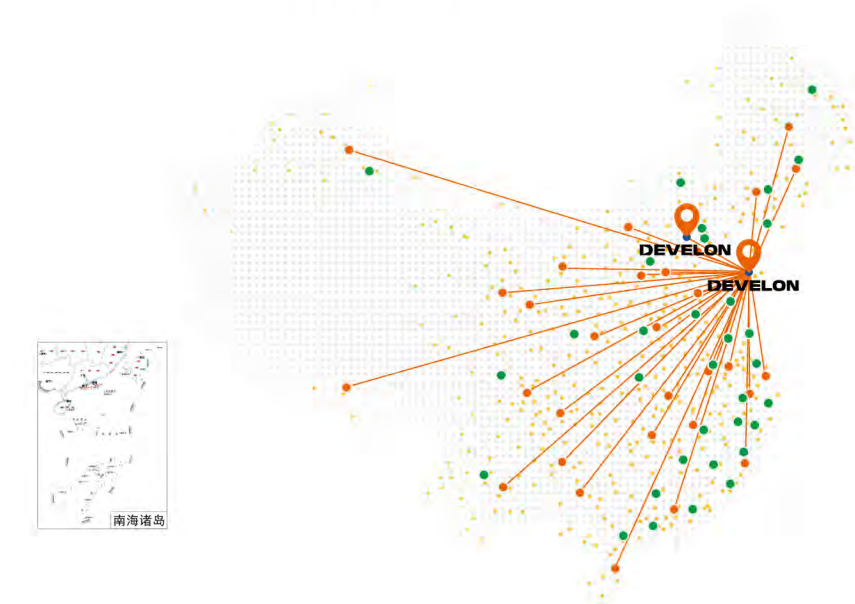
后处理养护培训

帮助客户了解正确操作保养方法,避免操作不当导致的误判和故障。



DPF清洗

保修期内,首次发生后处理故障时,提供免费清洗服务。



覆盖全国的销售和服务网络

迪万伦始终致力于为客户提供优质的产品售后服务与支持,定制化的解决方案能最大化满足客户需求。

- DEVELON 烟台/北京
- 经销商/直营
- 服务网点
- 斯堪尼亚发动机服务点

客户关爱热线:4000-777-888



多种报修方式
(电话、微信、在线客服)



专家坐席
疑难故障解答



呼叫中心派工系统



服务工程师手机端



智能服务数据系统