

## 我们是迪万伦

作为韩国首家大型工程机械品牌,我们的历史可以追溯到1937年。长期以来,我们始终致力于提供卓越的产品和解决方案。

迪万伦是品牌的一次焕新升级,反映了我们持续发展的核心理念,为建设一个美好的世界而不断努力奋斗!

Powered by Innovation



艾奇蒂现代迪万伦工程机械有限公司

©HD Hyundai Infracore. All rights reserved.

某些规格基于工程测算会跟实际有所偏差。规格仅供比较之用,如有更改,恕不另行通知。

个别迪万伦设备的规格将根据设计、制造、操作条件和其他因素的正常变化而变化。迪万伦设备的部分图片不限于标准配套。

[develon-ce.cn](http://develon-ce.cn)

# DEVELON

## 迪万伦

# DX210 W

铲斗容量: 0.92m<sup>3</sup> | 发动机功率: 126.5kW/2,000rpm | 操作重量: 20,240kg



# DEVELON

## 不断进化, 为了更好

作为韩国首家大型工程机械品牌, 我们的历史可以追溯到1937年。长期以来, 我们始终在为公众、社会以及世界各地关键的基础设施建设提供可靠的土方设备。

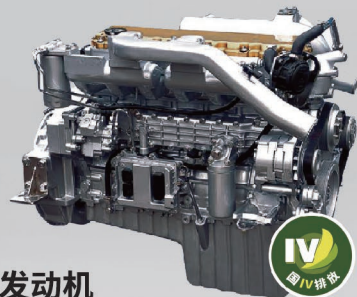
## 我们是迪万伦

迪万伦是品牌的一次焕新升级, 反映了我们持续发展的核心理念, 留下积极发展的足迹。展望未来, 我们将继续提供创新的产品和解决方案, 推动我们当今世界不断进步。



# NEW 动力

迪万伦潜心研发制造出适应中国油品的新一代装备,以“降低客户运营成本,提高装备耐久性,实现客户利益理想化”为设计理念,各项性能普遍优化提升,为您承载希望,实现梦想。



## 发动机

生产厂家 迪万伦 DL06  
功率 126.5kW/2,000rpm  
排放认证 满足中国第四阶段排放标准  
气缸数 6  
排量 5.89L



## - 发动机

采用迪万伦自主研发6缸电喷发动机,满足中国第四排放标准,配备涡轮增压及燃油冷却系统,具有高燃油效率、低油耗、耐久性强等特点。

## - 行走能力

卓越地面行走能力和行走速度,确保高效机动转场各个工况。

## - 高燃油效率

基于低油耗的设计理念,使用先进的液压系统和功率控制技术实现燃油效率理想化。

## - 全新驾驶室

秉承迪万伦一贯以驾驶员为中心的设计理念,堪比豪华轿车的驾驶室,操作舒适,视野宽阔,低噪音。

## - 结构优化的底盘

底盘结构设计优化,提高整体工作稳定性及下部体耐久性。

## - 高效率的液压系统

液压系统整体性能与发动机的输出功率合理匹配,大幅降低能量损失。

## - 全自动燃油加热

寒冷地区自动开启燃油加热功能,防止燃油遇冷凝固。

## - 稳定支架

平衡支架的设计,能够辅助设备在进行挖掘作业时更加平稳顺畅。

## - 坚固耐用的前部体

连接部位采用一体式铸造,加强关键部位板厚,优化结构,极大提升了耐久性。

## - 整备性

保养部位分布设计合理,日常检查可以在地面轻松施行。

## 燃油效率

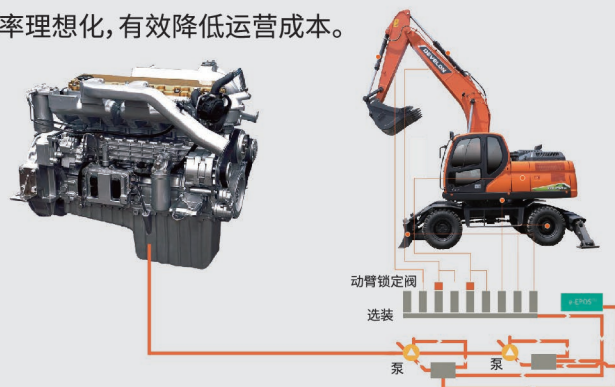
配有EPOS智能控制系统以及SPC智能节油技术,可自由选择(P.MODE/S.MODE/E.MODE)+模式==>可自由选择(P.MODE/S.MODE/E.MODE/P+.MODE)+多种工作模式,使燃油效率理想化,有效降低运营成本。

### EPOS系统

根据实际工况可自由选择功率模式(P),标准模式(S),经济模式(E),最强动力模式(P+),同时通过自动怠速及主泵流量和液压系统压力的智能控制,降低功率损失,实现低油耗。

### SPC模式

智能感知装备在实际工况中的作业强度,自动调节发动机转速和主泵扭矩,在满足作业效率的同时进一步降低油耗。



## 工作性能

移动灵活,动力强劲,作业平稳,破碎有力,并且使用范围极广,是城市建设各项工程的理想选择。



### 快速的行走能力

可以实现短时间内在城市的各种道路中穿梭,应对各种市政工况。



### 出色的作业性能

快速的大小臂提升及下降速度,并且具有强劲的回转扭矩,可以实现快速作业。



### 坚固设计的平衡支架

稳定性支架的出现,帮助设备在进行挖掘作业时,更好地维持自身平衡。从而应对多样的城市作业环境。



### 推土铲&推土铲油缸护板

推土铲强劲的推土能力,协同挖土后的地面整平作业,油缸护板可以更好保护油缸和软管,避免作业时的破损漏油。

以“驾驶员为中心”的设计理念,使驾驶室内部噪音和震动大大降低;同时具备满足四季作业需求的空调系统及多功能LED仪表盘,提升作业舒适性和便利性。

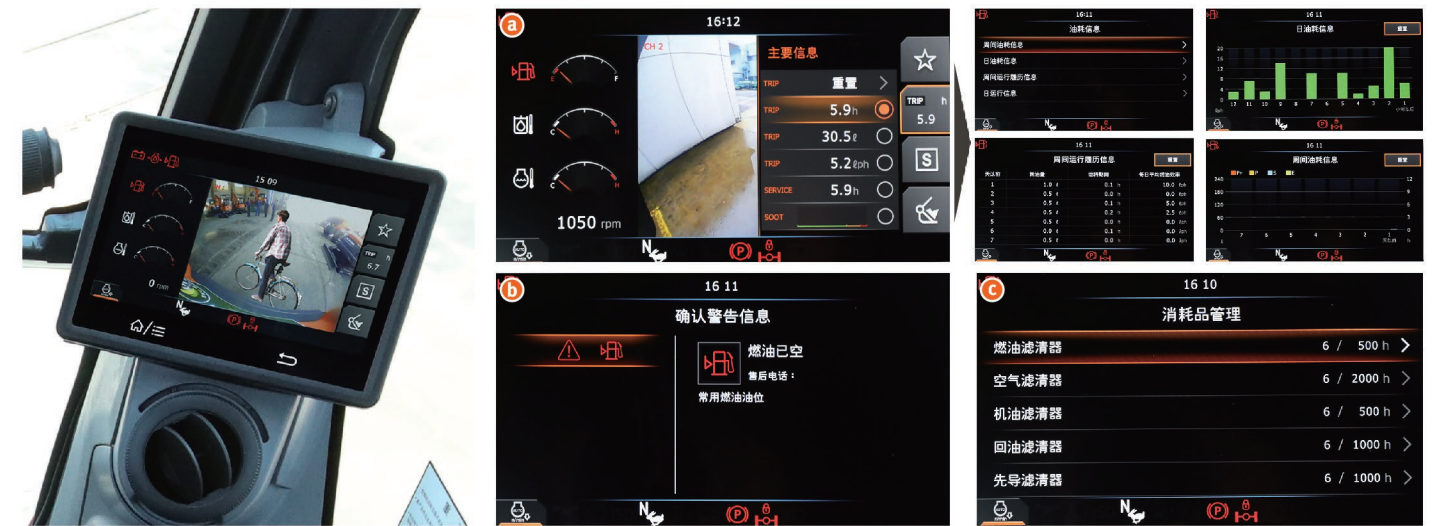


### 360度全方位的驾驶视野

增大驾驶室玻璃面积,360度全方位的所有工作轻松完成。



## 舒适、安全的驾驶环境



### 高科技彩色LED显示系统轻松获取装备运营信息,提高操作便利性

- a. 油耗快捷查询画面: 可查看已使用燃油量, 运转时间, 平均油耗, 日平均油耗。
- b. 警告信息确认: 可在仪表盘确认装备警告信息。
- c. 油滤系统信息: 可以在仪表盘中确认主要保养品的使用时间、更换周期、剩余时间等。还可初始化使用时间并变更保养品更换周期。



### 集中化的开关设计

开关集中化设计,大幅提升装备操作便利性和提高驾驶员工作效率。



### 便利的储物空间, 电源装置

具备便利的小型物件保管箱和12V充电用USB, 电源装置, 可以实现手机等电器的充电和安全保管。

### 增加发动机紧急熄火开关

提高操作安全性。



### 设置在配重下的摄像头(标配)

倒车时的视野更广阔, 视觉死角更少, 并且影像更清晰更感官。

# “国四”发动机注意事项

## 1. 有再生功能

支持主动/手动再生。

## 2. 尿素箱

用于存储尿素，精密传感器可以感知尿素容量、浓度和温度。加注时注意观察蓝色加注口旁边的灯，红色提示灯亮起表示尿素加注完成。独立的侧门设计，方便更换滤芯。

(尿素箱加注口滤芯:500小时，检查破损更换，不损不用换。尿素箱呼吸器滤芯:1000小时，尿素过滤滤芯:4500小时)。

## 3. 使用纯正品

为了延长发动机的使用寿命，请使用CJ-4国四发动机机油(API CJ-4)、国四合格燃油(VI,硫含量少于10mg/kg)。



## 便利、迅速、经济的维护性

方便快捷的整備性设计,有效缩短装备保养维修时间。



机身另一侧也同样增加脚踏空间,增加维修的便利性。



## 可靠、便捷的维护系统



### 1.人性化设计的发动机盖板

延续了维修便利性的设计,使得维修或是检查设备得以轻松完成。

### 2.多重油滤系统

三层油滤系统增强燃油过滤性能,提高可靠性,使发动机适应劣质油品能力提升,降低故障率,大幅节约维修费用。

### 3.上部防滑盖板

全新黑色防滑面板,采用冲花样式设计,防滑面积加大,提高了维修安全性,使防滑效果得到最佳。

### 4.消耗品更换周期延长

液压油:4,000小时  
发动机机油滤芯:500小时  
发动机机油:500小时

### 5.新增气弹簧设计

在盖板上方新增气弹簧设计,方便盖板的开合,从而增强维修的便利性。

### 6.便利维修的整体设计

过滤器位置设计科学合理,方便客户轻松更换以及便利维护。

### 7.改良的油缸

提高前部工作装置的油缸品质耐久性,降低维修成本,确保长久持续作业。

### 8.耐磨性衬套

表面应用自润滑涂层,大幅提升润滑和碎屑疏散效果,改善抗咬合性,提高部品使用寿命。

### 9.推土铲

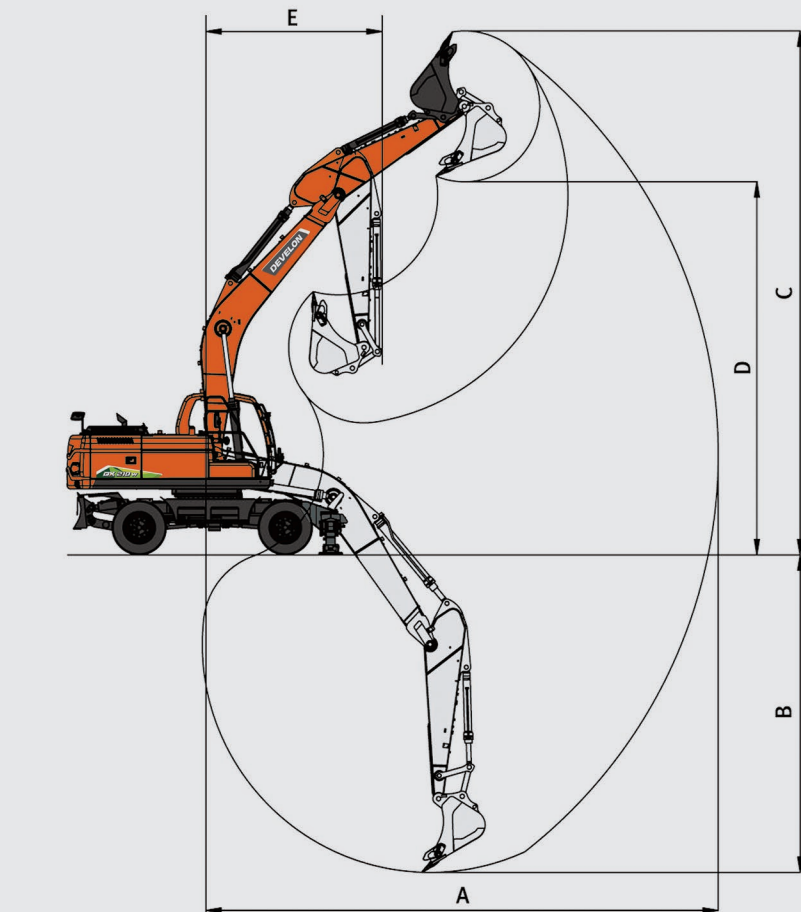
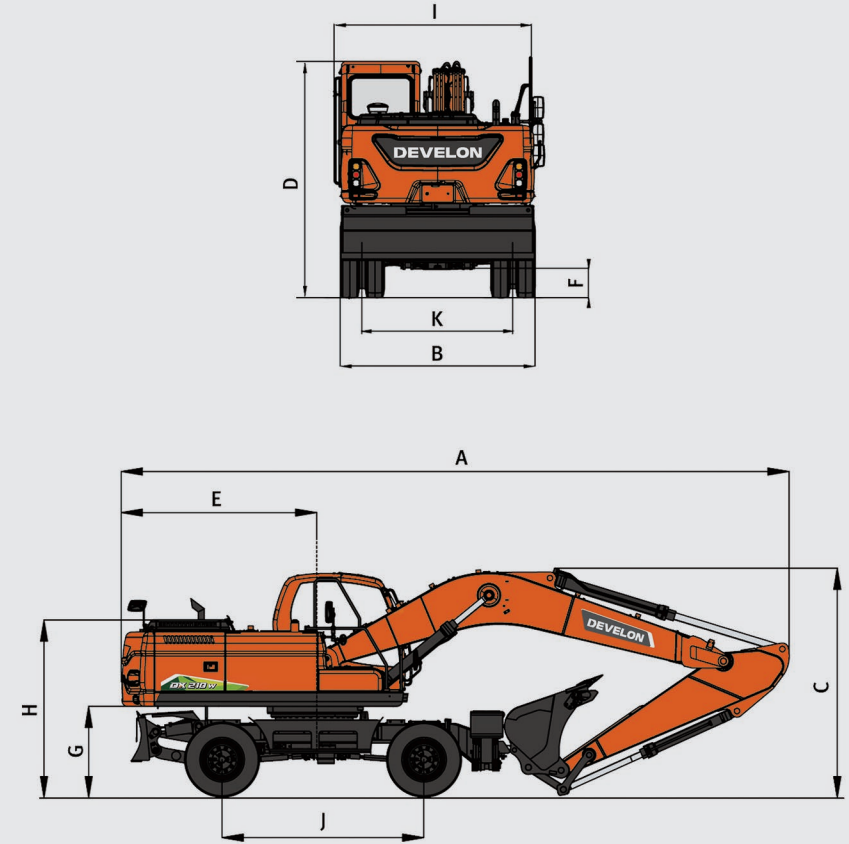
推土铲上下运动距离大、离地间隙大,有利于一般行驶、爬坡、险地及湿地作业。

### 10.大小臂强化设计

通过改善结构和焊接工艺避免应力集中。同时对关键部位板厚加强,以提高大小臂结构稳定性和耐久性,更能够适应恶劣工况。

## 技术参数

型号	DX210W		
运输长度	A	(mm)	9,433
运输宽度	B	(mm)	2,424
运输高度(至大臂顶部)	C	(mm)	3,365
总高(至驾驶室高度)	D	(mm)	3,138
尾部回转半径	E	(mm)	2,727
轮胎中轴离地间隙	F	(mm)	488
配重离地间隙	G	(mm)	1,260
发动机盖离地间隙	H	(mm)	2,307
转台宽度	I	(mm)	2,522
轴距	J	(mm)	2,850
轮距	K	(mm)	1,914
最大挖掘半径	A	(mm)	10,013
最大挖掘深度	B	(mm)	6,208
最大挖掘高度	C	(mm)	10,280
最大装载高度	D	(mm)	7,345
最小回转半径	E	(mm)	3,412



## 工作重量

### (操作员、润滑油、防冻液、充满的燃油箱及标准配置)

动臂	5,600mm
斗杆	3,000mm
铲斗	0.92m <sup>3</sup>
操作重量	20,100kg

### 油缸

动臂	120×85×1,245mm
斗杆	135×95×1,450mm
铲斗	120×80×1,060mm

### 最大挖掘力(ISO)

铲斗	14.30ton
铲斗(动力加力时)	15.17ton
斗杆	9.60ton
斗杆(动力加力时)	10.17ton

## 主要规格

发动机		驱动装置和制动器	
型号	迪万伦 DL06	转向控制	方向盘控制
类型	直列(电喷)	驱动方式	液压驱动
吸气	涡轮增压	行走马达	轴向柱塞液压马达
气缸数	6	行走速度(高/中/低)	35.2/8.7/3.5km/hr
缸径	100mm	驻车制动器	液压制动
活塞行程	125mm	停车制动器	湿式多盘制动器
额定功率	126.5kW/2,000rpm		

回转系统			
驱动方式	液压驱动	回转操作制动	湿式多盘制动器
减速机构	行星齿轮减速	回转速度	11.3rpm

## 液压系统

液压马达		主泵	
行走马达	轴向柱塞式×1	类型	轴向柱塞泵
回转操作制动	湿式多盘制动器	最大流量	2×231.7L/min(2,000rpm)

油箱容量			
燃油箱	292L	液压油箱(FULL)	122L

## 服务升级 精心守护

尊享品质:迪万伦关爱



### 贴身服务 养护无忧

**燃油含硫量检测**  
帮助客户甄别优劣燃油,要求使用硫含量低于10ppm的燃油。



客户关爱热线:4000-777-888

多种报修方式 (电话、微信、在线客服) | 专家坐席 疑难故障解答 | 呼叫中心派工系统 | 服务工程师手机端 | 智能服务数据系统