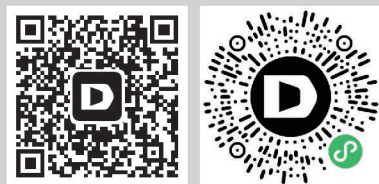


我们是迪万伦

作为韩国首家大型工程机械品牌,我们的历史可以追溯到1937年。长期以来,我们始终致力于提供卓越的产品和解决方案。

迪万伦是品牌的一次焕新升级,反映了我们持续发展的核心理念,为建设一个美好的世界而不断努力奋斗!

Powered by Innovation



艾奇蒂现代迪万伦工程机械有限公司

©HD Hyundai Infracore. All rights reserved.

某些规格基于工程测算会跟实际有所偏差。规格仅供比较之用,如有更改,恕不另行通知。

个别迪万伦设备的规格将根据设计、制造、操作条件和其他因素的正常变化而变化。迪万伦设备的部分图片不限于标准配套。

develon-ce.cn

DEVELON

迪万伦

DX245 HD

额定功率: 141.4kW/2,000rpm | 操作重量: 24,500kg | 标准斗容: 1.4m³



DEVELON

不断进化, 为了更好

作为韩国首家大型工程机械品牌, 我们的历史可以追溯到1937年。长期以来, 我们始终在为公众、社会以及世界各地关键的基础设施建设提供可靠的土方设备。

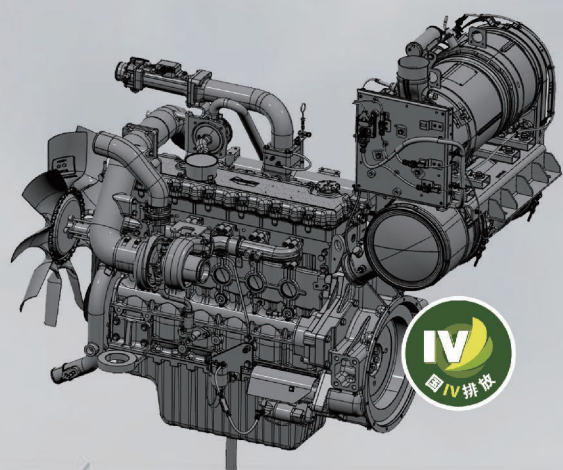
我们是迪万伦

迪万伦是品牌的一次焕新升级, 反映了我们持续发展的核心理念, 留下积极发展的足迹。展望未来, 我们将继续提供创新的产品和解决方案, 推动我们当今世界不断进步。



NEW 动力

全新系列装备延续上一代优秀基因, 标配迪万伦国四排放发动机, 为驾驶提供澎湃动力支持。轻声轰鸣, 优雅启动, 开启“国四”驾趣新篇章!



发动机

生产厂家
额定功率
排放认证
气缸数
排量

迪万伦 DL06
141.4kW/2,000rpm
满足中国第四阶段排放
6
5.89



- 强劲的迪万伦DL06发动机

- 6缸黄金动力, 运转平顺, 省油高效;
- 采用DPF+SCR后处理系统, 充分过滤污染物, 满足国四排放法规;
- 高效燃油过滤系统保护发动机;
- 满足低温启动及高海拔启动及使用性能。

- 强悍的作业性能

- 1.4m³超大铲斗, 生产效率更加出色;
- 采用26吨级液压主泵和主控阀, 作业性能全面对标26吨级设备;
- 主泵, 主控阀全面升级至最新电控系统, 全新控制方式带来更高效操控体验。

- 燃油效率提高可达10%

- 全电控液压系统, 大幅降低系统能耗损失;
- SPC3(智能功率控制)系统, 根据实际工况智能控制功率;
- P+/P/S/E模式, 根据工况匹配高效性能。

- 优质的品质和便利配置

- 标配重载(HD)大小臂;
- 核心部品迪万伦自主研发, 原装进口, 经久验证;
- 高效冷却系统(冷却效率增加);
- 高清8寸触摸仪表盘;
- 操作手柄左右手切换功能。

降低油耗的革新技术

燃油效率提升
(较上一代产品)
10%

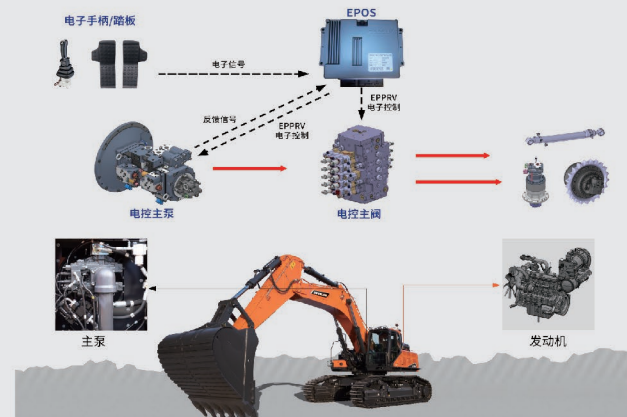
以上数据, 均在较为理想
的工况测试环境下得出
的数据, 与实际工况的测
试数据会有部分偏差, 仅
供参考。

迪万伦全电控液压系统

通过电控控制主泵和主控阀, 精确控制
液压输出, 降低系统能耗损失, 大幅降
低挖掘机作业油耗。

SPC3系统

全面升级的SPC3系统, 实时根据工况强
度调整发动机转速和主泵输出扭矩, 使
得能耗控制精准, 燃料节省效果明显。



更高作业性能

高性能, 高功率节油型发动机

装配效率优化的高功率国四发动机, 不仅
有省油效果, 可精准控制, 并在低转速下
发挥高功效。

高性能主控阀

通过电控信号精确控制阀芯, 响应快, 动
作协调。

高匹配化的电控主泵

自主研发量身定做型主泵, 高效的电控控制
提高作业效率。

强化的加长型底盘

提供最优作业稳定性, 充分确保大铲斗充分
释放生产力。

舒适、安全的驾驶环境



1. 通过高科技彩色 LED 显示系统可获取关于装备运营的多样性信息并提高客户的便利性

- a. 高清触摸仪表盘: 高清仪表盘清晰的画质有利于读取信息, 并触摸操作便利。
- b. 正反手切换: 可选择操纵杆方式, 满足不同驾驶习惯的机手轻松适应。
- c. 油耗品管理: 可以在仪表盘确认主要保养品的使用时间、更换周期、剩余时间等, 还可初始化使用时间并变更保养品更换周期。



2. 集中化的按键设计

- a. 开关集中化设计, 大幅提升装备操作便利性和提高驾驶员工作效率。
- b. 12V充电用USB电源装置可为手机等小型设备提供安全充电。
- c. 空调控制面板直观, 便于控制使用。



3. 座椅后侧宽敞的储物空间

具备便利的小型保管箱, 大型物件存放处, 工具箱、瓶装水等存放无忧。

4. 防尘, 防噪音驾驶室

驾驶室采用高级别的防噪音设计和密封性, 大幅降低噪音和灰尘进入, 提高操作舒适性。

5. LED工作灯

标配LED工作灯, 夜间工作可清晰观察环境状况, 提高作业安全和效率。

“国四”发动机注意事项

1. 主动再生

“主动再生”时仪表盘绿灯亮起并出现弹窗是正常现象，请勿关闭发动机，需要保持高转速继续进行挖掘作业，“主动再生”时排气温度高，再生结束后不要立即熄火。

2. 手动再生

仪表盘红色灯亮时需要进行“手动再生”，将挖机停到空旷安全的场所并停止作业，放下安全杆，按下“手动再生”按钮，注意不要熄火。一旦开始作业，“手动再生”会停止。

(禁止再生功能，不要随便启用)

3. 尿素箱

用于存储尿素，精密传感器可以感知尿素容量、浓度和温度。加注时注意观察蓝色加注口旁边的灯，红色提示灯亮起表示尿素加注完成。独立的侧门设计，方便更换滤芯。

(尿素箱加注口滤芯:500小时，检查破损更换，不破损不用换。尿素箱呼吸器滤芯:1000小时。)

4. 使用纯正品

为了延长发动机的使用寿命，请使用CJ-4国四发动机机油、国四用合格燃油(VI)、国四发动机尿素。

5. 禁止使用

禁止使用不合格柴油、机油、尿素。

(合格的燃油:硫含量小于10mg/kg,合格的尿素浓度:32.5%±0.7%,合格机油规格:API CJ-4。)



便利、迅速、经济的维护性

全新便利的维护性设置, 为客户提供方便、快捷的使用条件。



驾驶室侧维修通道滤芯集中布置, 增加维修的便利性。

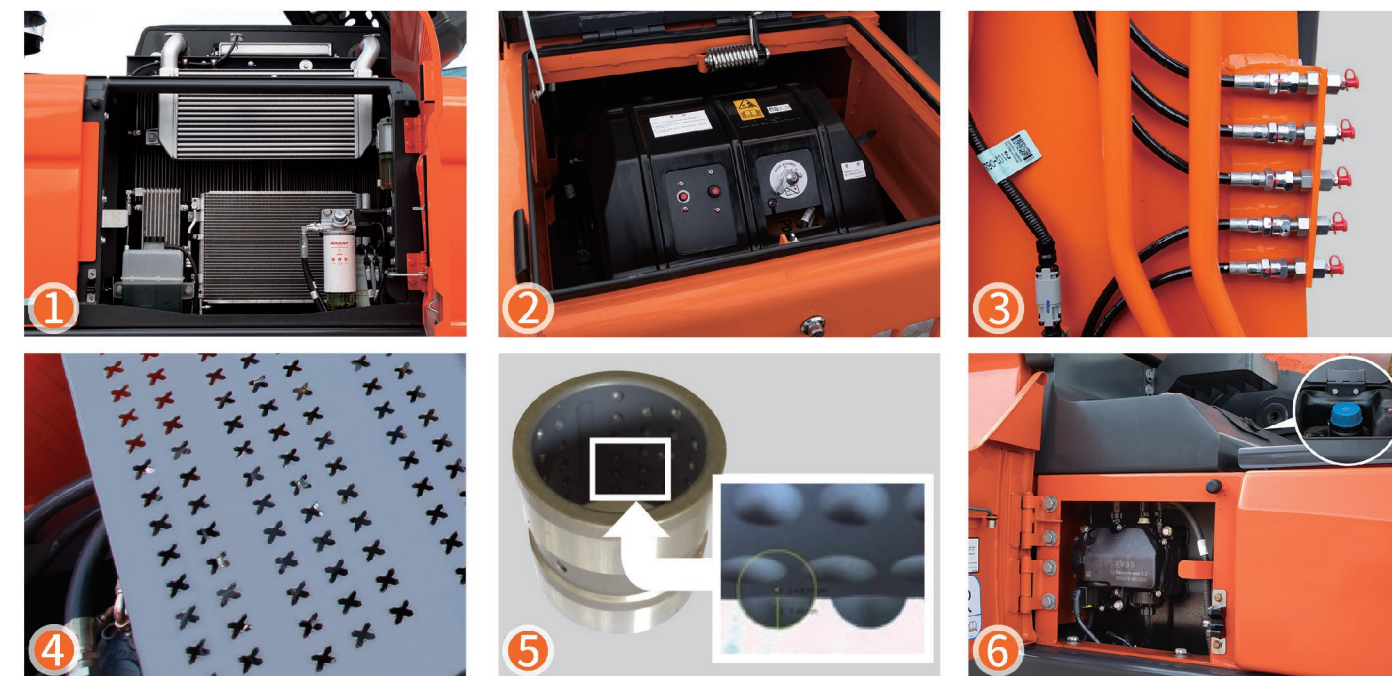


可靠、便捷的维护系统



“国四”尾气后处理系统

迪万伦原装进口DL06六缸发动机, 技术成熟并在中国市场经久验证。DPF+SCR后处理系统可靠耐用。



1. 高效率冷却系统

高效的散热器布置, 在高负荷及连续作业时也可发挥高效的冷却性能。

3. 集中润滑管路

在大臂根部设计有集中润滑管路, 可以在一个位置方便快捷地完成前部体所有润滑。

5. 耐磨性衬套

表面应用自润滑涂层, 大幅提升润滑及清理碎屑的效果, 以改善抗咬合性, 提高配件使用寿命。

2. 电瓶切断开关

为了装备的长时间保管以及维护定检时切断电瓶电源保护各种电器装置。

4. 上部防滑板

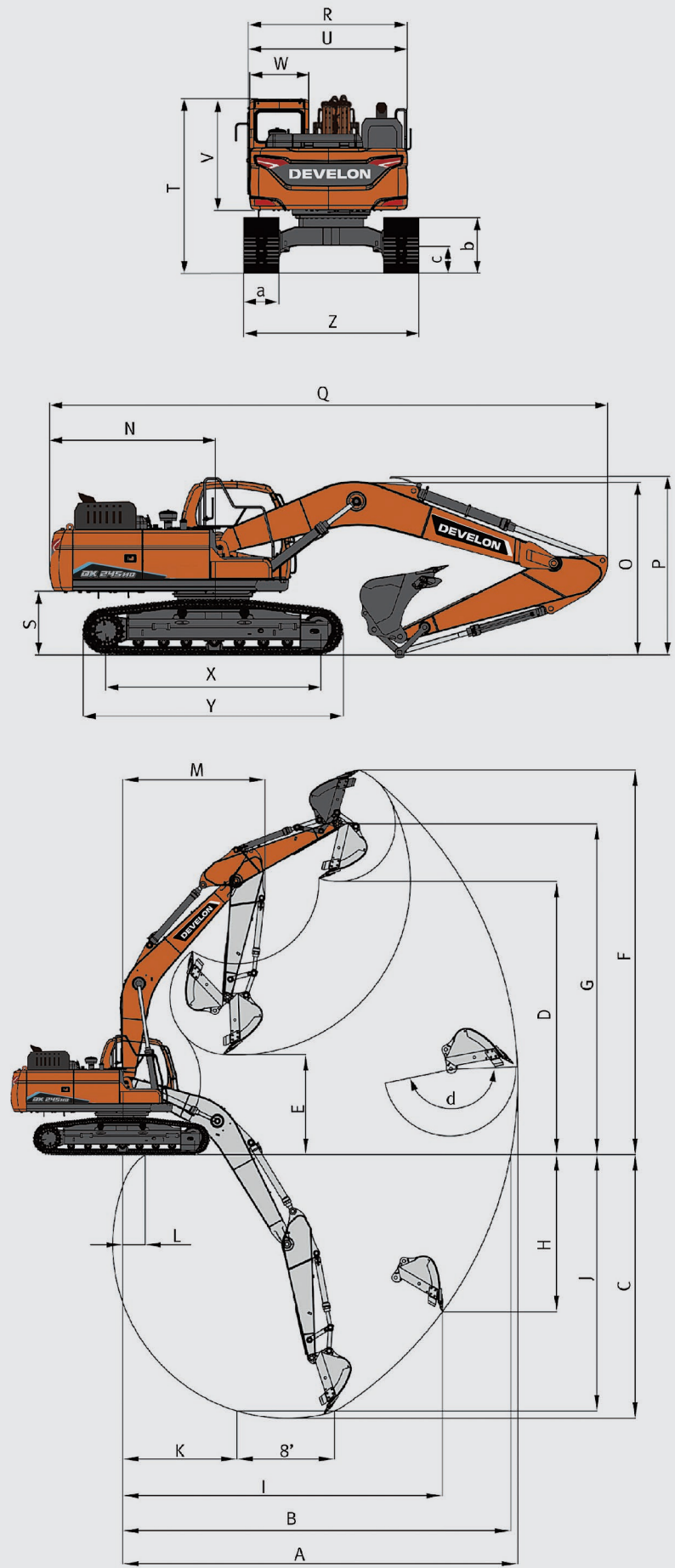
全新黑色防滑面板采用冲花样式设计, 防滑面积加大, 使防滑效果得到提高, 提升了便利性。

6. 尿素箱

存储尿素, 精密传感器感知尿素容量、浓度和温度。蓝色加注口旁的红色提示灯亮起表示尿素加注完成。独立侧门设计方便快速更换滤芯。

技术参数

型号	DX245HD		
外形尺寸			
运输高度(至动臂顶部)	O	(mm)	2,890
运输高度(至软管顶部)	P	(mm)	3,005
运输长度	Q	(mm)	9,571
运输宽度	R	(mm)	2,990
配重离地间隙	S	(mm)	1,076
总高(至驾驶室顶部)	T	(mm)	2,996
转台宽度	U	(mm)	2,709
驾驶室高度(转台以上)	V	(mm)	1,920
驾驶室全宽	W	(mm)	1,010
导向轮和驱动轮中心距离	X	(mm)	3,835
履带长度	Y	(mm)	4,630
总宽	Z	(mm)	3,200
履带宽度	a	(mm)	600
履带高度	b	(mm)	941
最小离地间隙	c	(mm)	424
作业范围			
最大挖掘距离	A	(mm)	9,873
在地面的最大挖掘距离	B	(mm)	9,699
最大挖掘深度	C	(mm)	6,592
最大装载高度	D	(mm)	6,830
最大挖掘高度	F	(mm)	9,616
铲斗销轴最大高度	G	(mm)	8,274
最大垂直臂挖掘深度	H	(mm)	3,929
最大垂直半径	I	(mm)	7,988
8英尺平坦地面最大挖掘深度	J	(mm)	6,411
8英尺平坦地面最小挖掘半径	K	(mm)	2,858
最小挖掘距离	L	(mm)	562
最小回转半径	M	(mm)	3,560
铲斗伸张角度	d	(°)	178
尾部回转半径	N	(mm)	2,855



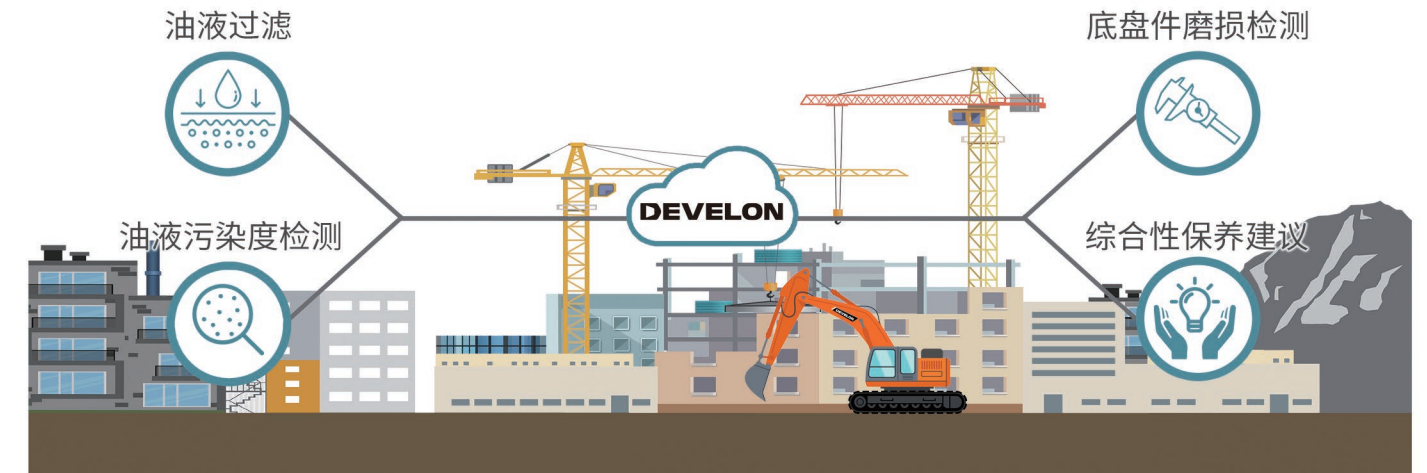
主要规格

发动机	
型号	迪万伦 DL06
吸气	涡轮增压
气缸数	6
缸径	100mm
活塞行程	125mm
额定功率	141.4kW/2,000rpm
油缸	
动臂	125×85×1,263mm
斗杆	140×100×1,443mm
铲斗	120×80×1,060mm
驱动装置和制动器	
转向控制	脚踏板及操作杆一体式控制
驱动方式	液压驱动
行走马达	轴向柱塞液压马达
行走速度(高/低)	6.2/3.3km/hr
操作制动器	液压制动
工作重量(操作员、润滑剂、冷却液、充满的燃油箱及标准配置)	
铲斗	1.40m ³
工作重量	24.5ton
动臂	5,700mm HD
斗杆	2,900mm HD

液压系统	
类型	电控
最大流量	2×237L/min
回转系统	
驱动方式	液压驱动
减速机构	行星齿轮减速
回转操作制动	湿式多盘制动器
回转速度	11.1rpm
安全阀设定值	
工作装置液压回路	350/370kg/cm ²
行走液压回路	350kg/cm ²
回转液压回路	280kg/cm ²
油箱容量	
燃油箱	400L
液压油箱	196L
尿素箱容量	45L
冷却液/润滑剂容量(更换)	
散热器	30L
发动机	29L
行走减速齿轮油	2×3.3L
回转减速器	5L
最大挖掘力(ISO)	
铲斗	14.5ton
铲斗(动力加力时)	15.4ton
斗杆	10.7ton
斗杆(动力加力时)	11.3ton

服务升级 精心守护

尊享品质:迪万伦关爱



贴身服务 养护无忧



燃油含硫量检测

帮助客户甄别优劣燃油,要求使用硫含量低于10ppm的燃油。



后处理养护培训

帮助客户了解正确操作保养方法,避免操作不当导致的误判和故障。



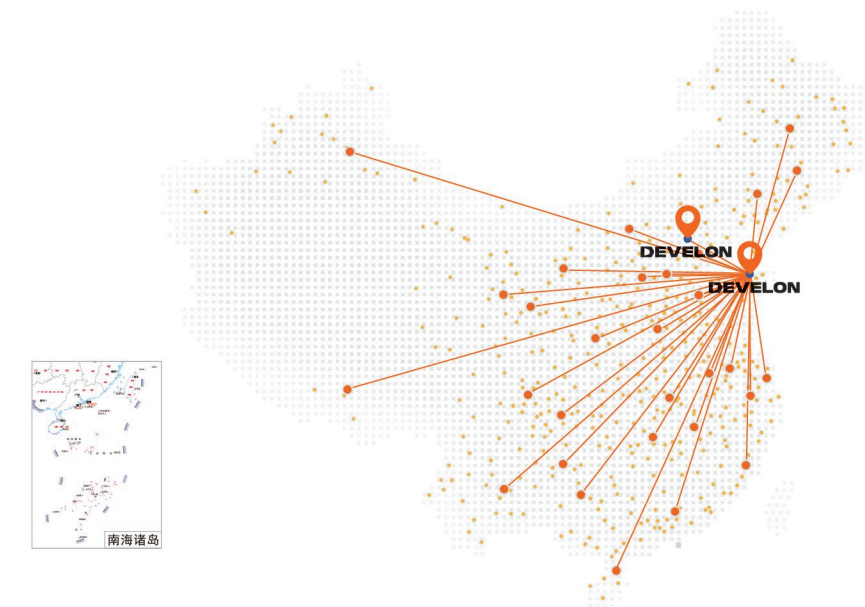
尿素浓度检测

帮助客户甄别优劣尿素,要求使用浓度为32.5%±0.7%的尿素溶液。



DPF清洗

保修期内,首次发生后处理故障时,提供免费清洗服务。



覆盖全国的销售和服务网络

迪万伦始终致力于为客户提供优质的产品售后服务与支持,定制化的解决方案能最大化满足客户需求。

● DEVELON 烟台/北京
● 经销商 ● 服务网点

客户关爱热线:4000-777-888



多种报修方式
(电话、微信、在线客服)



专家坐席
疑难故障解答



呼叫中心派工系统



服务工程师手机端



智能服务数据系统