

## 我们是迪万伦

作为韩国首家大型工程机械品牌,我们的历史可以追溯到1937年。长期以来,我们始终致力于提供卓越的产品和解决方案。

迪万伦是品牌的一次焕新升级,反映了我们持续发展的核心理念,为建设一个美好的世界而不断努力奋斗!

Powered by Innovation



艾奇蒂现代迪万伦工程机械有限公司

©HD Hyundai Infracore. All rights reserved.

某些规格基于工程测算会跟实际有所偏差。规格仅供比较之用,如有更改,恕不另行通知。

个别迪万伦设备的规格将根据设计、制造、操作条件和其他因素的正常变化而变化。迪万伦设备的部分图片不限于标准配套。

[develon-ce.cn](http://develon-ce.cn)

# DEVELON

## 迪万伦

# DX130

铲斗容量: 0.53m<sup>3</sup> | 发动机功率: 75kW/2,400rpm | 操作重量: 13,055kg



# DEVELON

## 不断进化, 为了更好

作为韩国首家大型工程机械品牌, 我们的历史可以追溯到1937年。长期以来, 我们始终在为公众、社会以及世界各地关键的基础设施建设提供可靠的土方设备。

## 我们是迪万伦

迪万伦是品牌的一次焕新升级, 反映了我们持续发展的核心理念, 留下积极发展的足迹。展望未来, 我们将继续提供创新的产品和解决方案, 推动我们当今世界不断进步。



# NEW 动力

全新系列装备延续上一代优秀基因, 结合国四的发动机, 优化作业性能, 提高作业速度, 满足各种严峻工况, 助力客户征服各种工程, 为客户实现理想收益。



## 全新升级SPC, 省油看的见

### 高性能发动机



满足最新排放的高性能发动机DN03, 发挥同吨位最高水准性能的燃油效率。

**DPF**

采用DPF后处理

满足国四排放要求。

### SPC3系统

全面升级的SPC3系统, 实时根据工况强度调整发动机转速及主泵流量输出, 使得能耗控制更加精准, 燃料节省效果更明显。

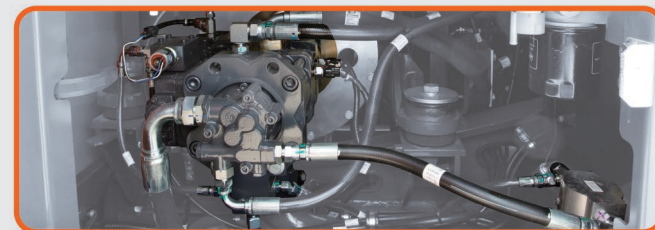


## 更加强悍的挖掘力和提升力!

通过高效率主泵和主控阀的组合能够发挥出更强的性能。

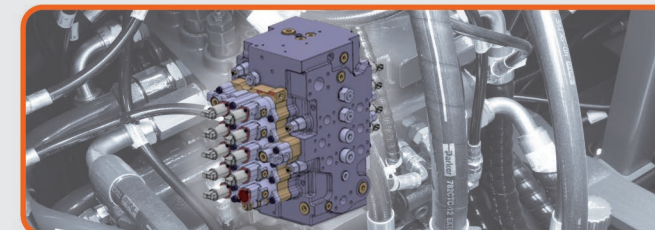
### 量身定制的高效主泵

为迪万伦挖掘机量身定制的韩国原装进口主泵, 通过高效的流量控制提高作业效率。



### 高性能主控阀

采用优化设计的进口主控阀, 实现作业快速应答和突出的操控性, 并保证高寿命和耐久性。



# 智能技术降低油耗, 舒适驾驶操作便捷

## - 智能功率控制, 更省油

- 迪万伦独有的智能功率控制技术(SPC), 根据实际作业负荷, 在不影响作业的条件下, 智能控制发动机, 主泵等功率。
- 有效降低油耗, 配合迪万伦EPOS系统, 根据使用环境可选择(P/S/E)模式, 实现性能油耗和实际工况的高匹配。

## - 完美匹配的液压系统

- 主泵主控阀采用专为迪万伦研制的韩国进口部品, 与挖掘机完美匹配, 整体能耗损失低。
- 依托累积数十年的液压调校技术, 动作协调柔和, 操控性一流。

## - 豪华舒适的驾驶室

- 共用中大型驾驶室, 秉承迪万伦一贯以驾驶员为中心的设计理念, 空间大, 视野宽阔, 噪音低, 座椅舒适。
- 采用全触摸高清仪表盘, 读取数据, 操作更加方便。

## - 坚固的车身

- 大小臂采用加固型设计, 关键受力部位进行加固。
- 破碎等高冲击作业时保证超长的寿命。





## 舒适、安全的驾驶环境

### 1.升级的彩色 LED 触控仪表盘, 操作上手快, 功能更齐全, 提高使用便捷性

- a.燃油效率性能:里程表中可查看已使用燃料量,日/周运行信息,日/周油耗信息。
- b.警告信息确认:可在仪表盘确认装备警告信息。
- c.油耗品管理:可以在仪表盘中确认主要保养品的使用时间、更换周期、剩余时间等。还可初始化使用时间并变更保养品更换周期。



### 2.功能键集中化的开关设计

- a. 开关集中化设计, 大幅提升装备操作便利性和提高驾驶员工作效率。
- b.12V 充电用 USB 电源装置, 可为手机等小型设备提供安全充电。
- c. 空调控制面板简洁大方, 操作简单实用。



### 3.座椅后侧宽敞的储物空间

具备便利的小型保管箱,大型物件存放处,工具箱、瓶装水等存放无忧。

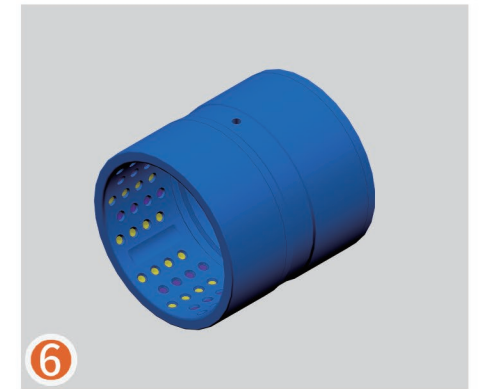
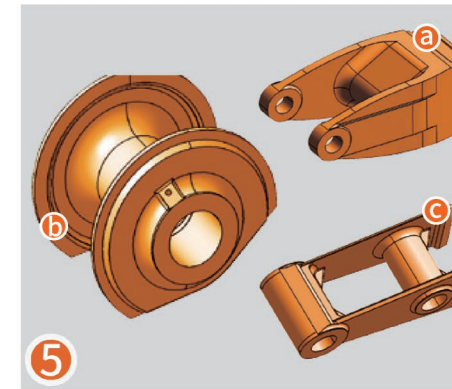
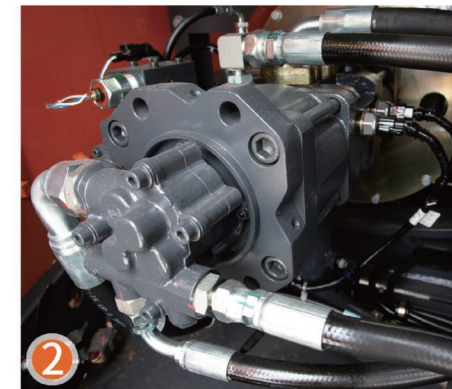
### 4.安全舒适的驾驶空间

采用迪万伦DX系列驾驶室,空间大,密封好;座椅舒适,减震效果好,手柄操作更轻松,降低工作疲劳,提高驾驶舒适。

### 5.蓝牙收音机

功能升级,可蓝牙或USB连接手机,轻松听歌打电话。

## 可靠、便捷的维护系统



### 1. 发动机耐久性提升

通过冷却器、高效空气滤清器、多重燃油系统的适用，提高了发动机耐久性。

### 2. 久经考验的液压部品

通过液压系统的主要部件、管路、油缸密封等品质的改善，有效降低随使用时间增加而带来的漏油故障率，最大程度地延长装备使用寿命。

### 3. 多重油滤系统

三层油滤系统，增强燃油过滤性能，使发动机适应劣质油品能力提升，降低故障率，大幅节约维修费用。

### 4. 大小臂强化设计

通过大臂底板一体化设计，减少大小臂焊接点，并改善结构，避免应力集中，同时通过关键部位板厚加强，以提高大小臂结构稳定性和耐久性，更能适应恶劣工况。

### 5. 结构优化

扩大前部体连接点受力面积，加厚板材，改善制造工艺，由焊接式改为一体铸造式，大大提高了部件受力强度。

- a. 大臂末端
- b. 小臂的中央连接部位
- c. 小臂的末端连接部位

### 6. 耐磨性衬套

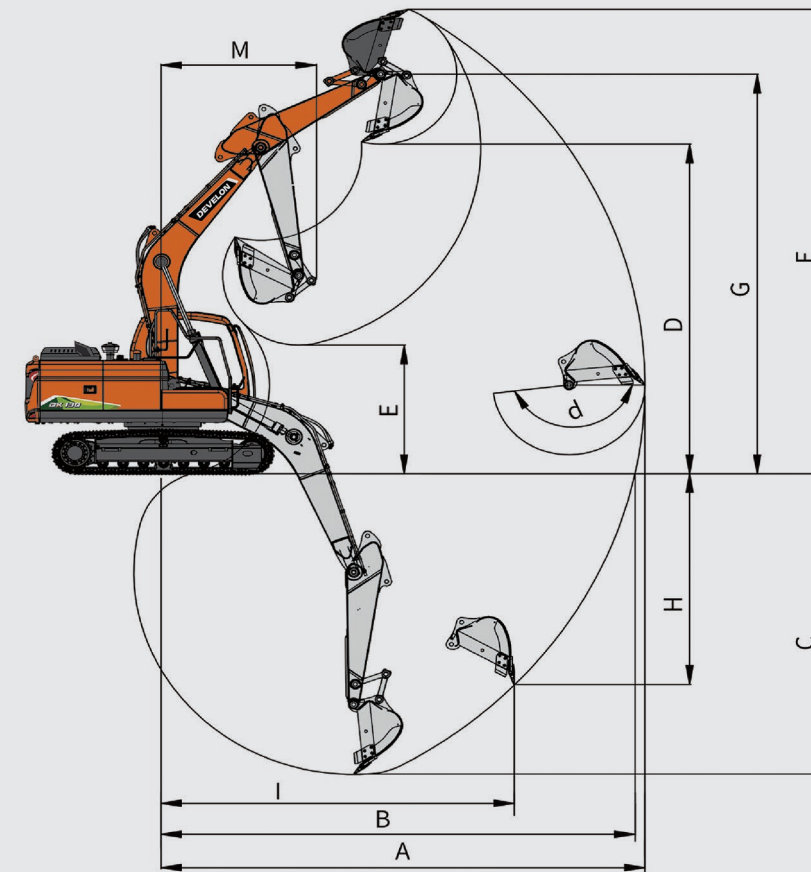
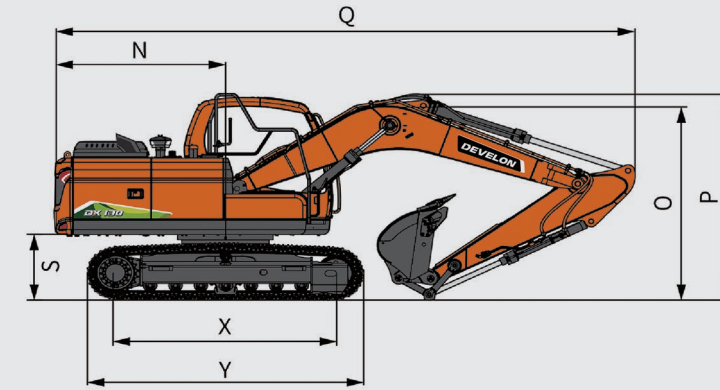
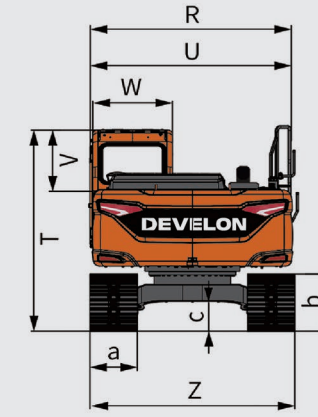
衬套表面应用自润滑涂层，可达到最佳润滑及清理碎屑的效果，以改善抗咬合性，提高部品使用寿命。

# 技术参数

型号

**DX130**

最大挖掘距离	A	(mm)	7,937
在地面的最大挖掘距离	B	(mm)	7,786
最大挖掘深度	C	(mm)	5,366
最大装载高度	D	(mm)	6,001
最小装载高度	E	(mm)	2,511
最大挖掘高度	F	(mm)	8,338
铲斗销轴最大高度	G	(mm)	7,204
最大垂直臂挖掘深度	H	(mm)	3,870
最大垂直半径	I	(mm)	5,761
最小挖掘距离	L	(mm)	1,264
最小回转半径	M	(mm)	2,417
铲斗伸张角度	d	(°)	173
尾部回转半径	N	(mm)	2,247
运输高度(至动臂顶部)	O	(mm)	2,600
运输高度(至软管顶部)	P	(mm)	2,755
运输长度	Q	(mm)	7,730
运输宽度	R	(mm)	2,540
配重离地间隙	S	(mm)	875
总高(至驾驶室顶部)	T	(mm)	2,788
转台宽度	U	(mm)	2,515
驾驶室高度(转台以上)	V	(mm)	832
驾驶室全宽	W	(mm)	1,010
导向轮和驱动轮中心距离	X	(mm)	2,780
履带长度	Y	(mm)	3,486
总宽	Z	(mm)	2,490
履带宽度	a	(mm)	500
履带高度	b	(mm)	742
最小离地间隙	c	(mm)	414



## 主要规格

发动机	
型号	DNO3
排量	3,409cc
气缸数	4
额定功率	75kW/2,400rpm
后处理	EGR+DOC+DPF
回转系统	
回转速度	10.0rpm
转向控制	脚踏板及操纵杆一体式控制
行走速度(高/低)	5.1/3.1km/hr
最大挖掘力(ISO)	
铲斗	9.69/10.50ton
斗杆	6.30/6.7ton

## 工作参数

Front	
动臂	4,600mm
斗杆	2,260mm
铲斗	0.53m <sup>3</sup>

## 液压系统

主泵	
类型	变量柱塞泵
最大流量	2×114L/min
安全阀设定值	
工作/行走液压回路	330kg/cm <sup>2</sup>
回转液压回路	275kg/cm <sup>2</sup>
油箱容量	
燃油箱	265L
液压油箱	145L
冷却液/润滑油容量(更换)	
散热器/发动机机油	10/12L
行走减速箱机油	2×2.5L
回转减速器齿轮油	3L

## 油缸参数

油缸	
动臂	95×70×1,085mm
斗杆	110×75×1,068mm
铲斗	95×65×900mm

## 服务升级 精心守护

尊享品质:迪万伦关爱



### 贴身服务 养护无忧



#### 燃油含硫量检测

帮助客户甄别优劣燃油,要求使用硫含量低于10ppm的燃油。



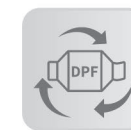
#### 后处理养护培训

帮助客户了解正确操作保养方法,避免操作不当导致的误判和故障。



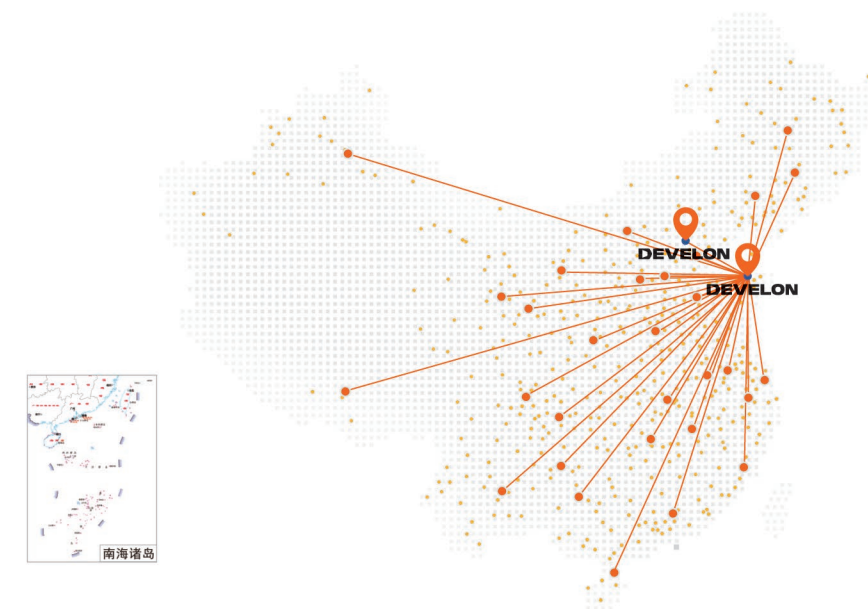
#### 尿素浓度检测

帮助客户甄别优劣尿素,要求使用浓度为32.5%±0.7%的尿素溶液。



#### DPF清洗

保修期内,首次发生后处理故障时,提供免费清洗服务。



### 覆盖全国的销售和服务网络

迪万伦始终致力于为客户提供优质的产品售后服务与支持,定制化的解决方案能最大化满足客户需求。

● DEVELON 烟台/北京  
● 经销商/直营 ● 服务网点

📞 客户关爱热线:4000-777-888



多种报修方式  
(电话、微信、在线客服)



专家坐席  
疑难故障解答



呼叫中心派工系统



服务工程师手机端



智能服务数据系统